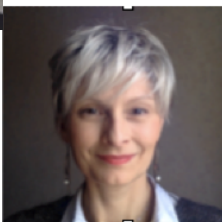


Les membres de l'équipe



Gérard Chasseigne anime des recherches à l'université François-Rabelais de Tours, laboratoire de Psychologie des Ages de la Vie (EA-2114), où il étudie le jugement et la décision dans les domaines de l'éducation, du vieillissement et de la santé. Il a soutenu sa thèse de doctorat en psychologie en 1996 à l'Ecole Pratique des Hautes Etudes, et son Habilitation à Diriger la Recherche en 2001 à l'université de Tours.



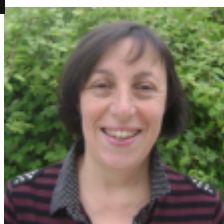
Caroline Giraudeau est Maître de Conférences en psychologie à l'université François-Rabelais de Tours. Membre de l'EA-2114, elle mène des recherches sur le développement vie entière, et sur le jugement et la décision dans les domaines de l'éducation, du vieillissement et de la santé. Elle a soutenu sa thèse de doctorat en 1999 à l'université de Nantes sur guidage des apprentissages chez l'enfant d'âge préscolaire.



Bernard Cadet est professeur émérite de psychologie cognitive à l'Université de Caen Basse Normandie et membre du Centre d'Études et de Recherches sur les Risques et Vulnérabilité (EA-3918). Ses travaux portent sur les processus cognitifs sous-tendant les prises de décision, les démarches d'évaluation et de prédiction des risques individuels et/ou sociétaux dans les systèmes complexes, évolutifs et non linéaires. Les révisions épistémologiques et méthodologiques que demande l'étude de ces situations sont également analysées.



Céline Musielak est docteur en psychologie. Psychologue clinicienne, installée en cabinet libéral à Rennes depuis 2008, elle propose des suivis en thérapies comportementales et cognitives en tant que membre actif et thérapeute praticienne de l'Association Française de Thérapie Comportementale et Cognitive (AFTCC, Paris). Elle s'est spécialisée dans les traitements des troubles anxio-dépressifs, du développement de la confiance en soi et des troubles de la personnalité. Depuis sa thèse, soutenue en 2005 à l'université de Reims Champagne-Ardenne, ses travaux de recherche portent sur l'apprentissage fonctionnel et la qualité de vie.



Sylvie Scaon est docteur en psychologie (Ecole Pratique des Hautes Etudes) et psychologue au service d'hémo-oncologie pédiatrique du CHRU de Tours. Membre associée du laboratoire Psychologie des Ages de la Vie (EA-2114) de l'université François-Rabelais de Tours, ses travaux portent sur la psychologie de la santé, l'apprentissage fonctionnel et la qualité de vie des enfants malades.

Les éditions Publibook

Retrouvez tous les ouvrages de la collection chez Publibook : <http://gerard-chasseigne.publibook.com/biblio.php>

**Vous souhaitez être publié
dans le prochain livre ?**

[Contactez-nous](#)

[Consultez le guide éditorial \[PDF - 278Ko\]](#)